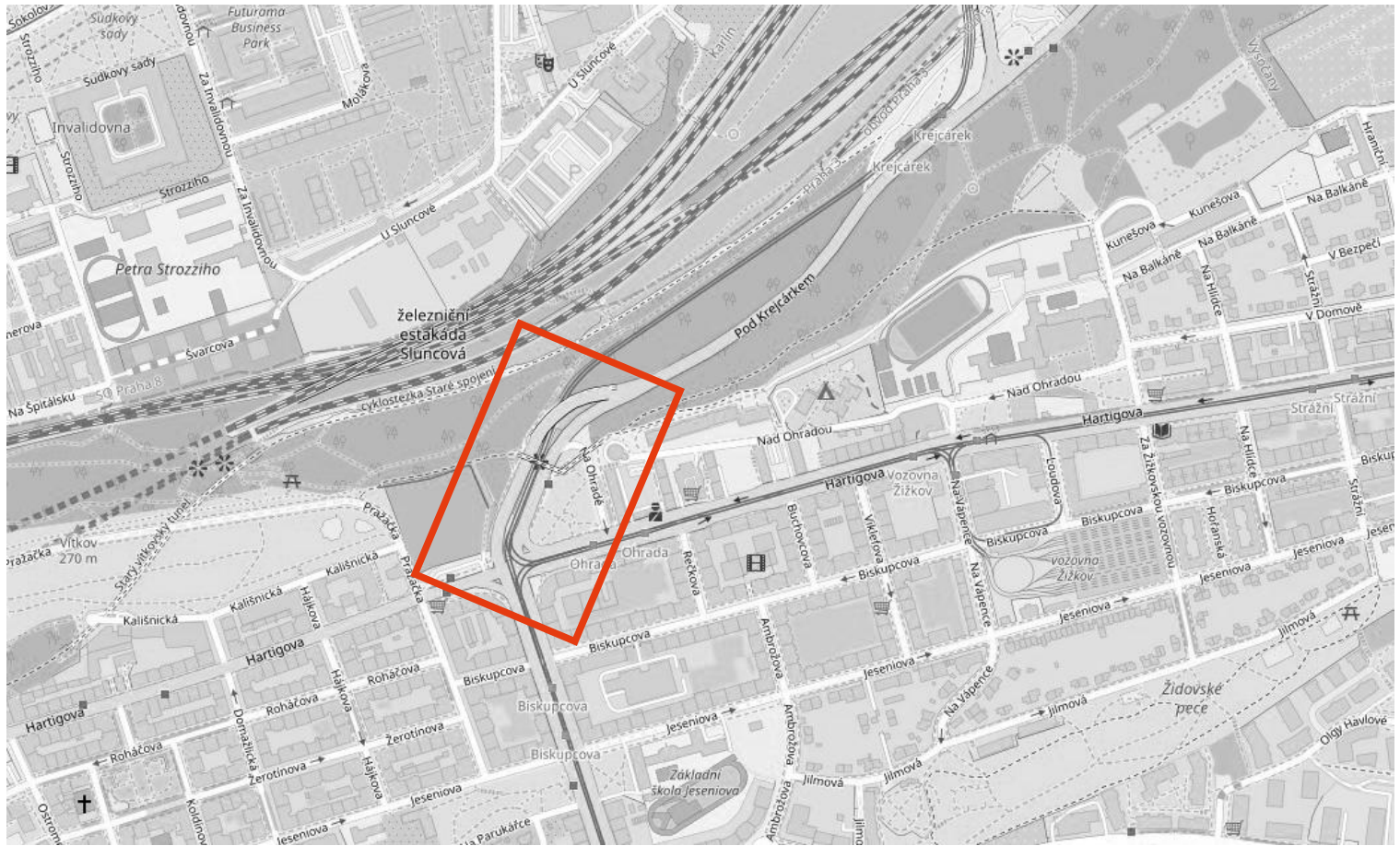


# PROJEKT DIO

## (Dopravně Inženýrské Opatření)



### MÍSTO REALIZACE:

**UI. Pod Krejčárkem 975/2,  
130 00 Praha 3 - Žižkov**

### VYPRACOVAL:

Ing. Hana Durst  
tel.: 723 662 755

### OBJEDNATEL (INVESTOR):

Skanska, a.s.  
Tel.: 737 257 409

### POČET ETAP:

1

### POČET VÝKRESŮ:

12

### NÁZEV AKCE:

**Rekonstrukce most X607  
- souvislá údržba komunikace Pod Krejčárkem 1.fáze**

### TERMÍN REALIZACE AKCE:

### DATUM VYPRACOVÁNÍ DIO:

12.06.2026

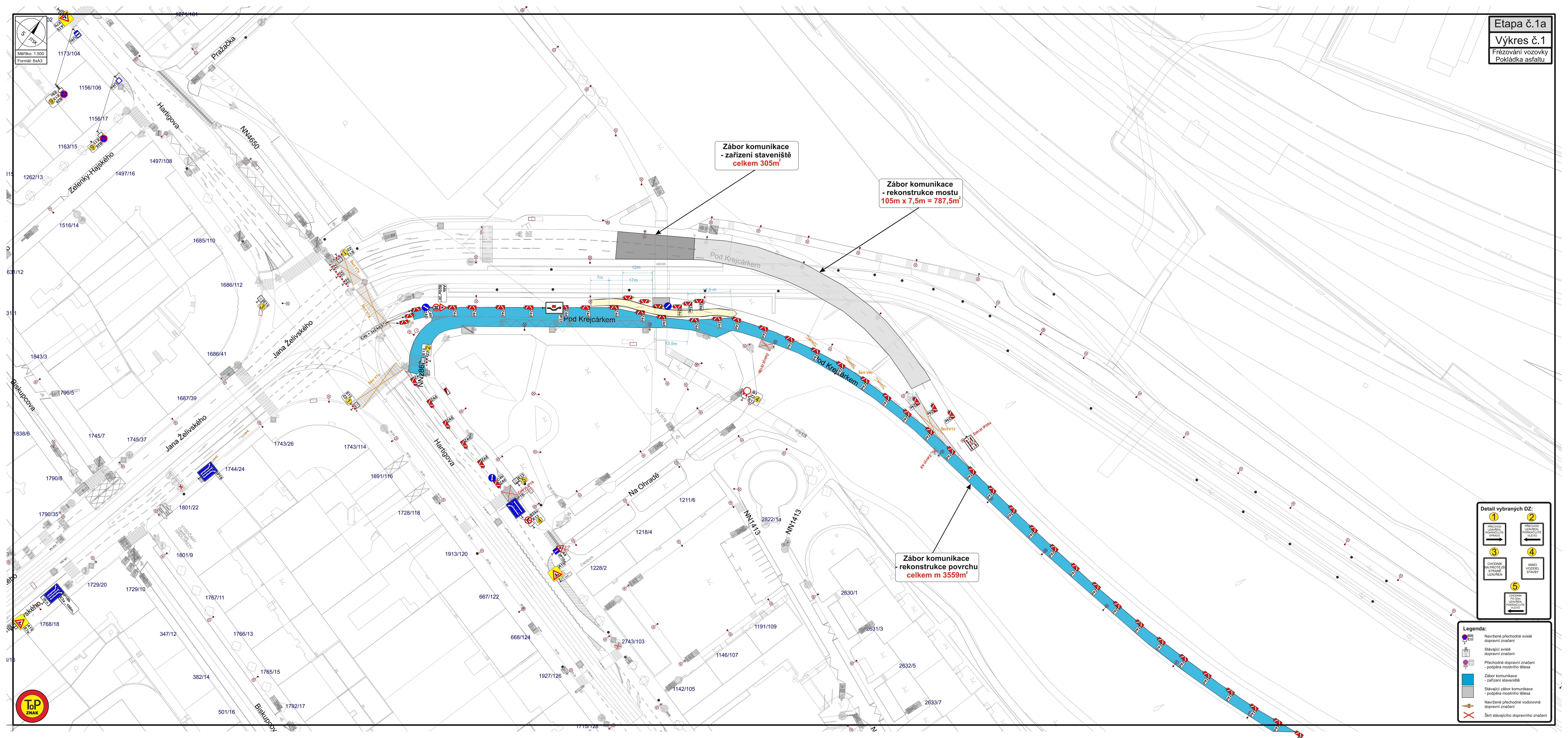
### DODAVATEL:

**TOP Znak s.r.o.**  
Starochuchelská 114/28  
159 00 Praha 5  
Tel.: 607 687 687  
E-mail: info@topznak.cz  
Web: www.topznak.cz  
IČ: 06035981, DIČ: CZ06035981



### POZNÁMKA:

**B28 se osazují 7 dní před zahájením akce!**



Zábor komunikace  
 - zařízení staveniště  
 celkem 305m<sup>2</sup>

Zábor komunikace  
 - rekonstrukce mostu  
 105m x 7,5m = 787,5m<sup>2</sup>

Zábor komunikace  
 - rekonstrukce povrchu  
 celkem m 3559m<sup>2</sup>

Detaili vybraných DZ:

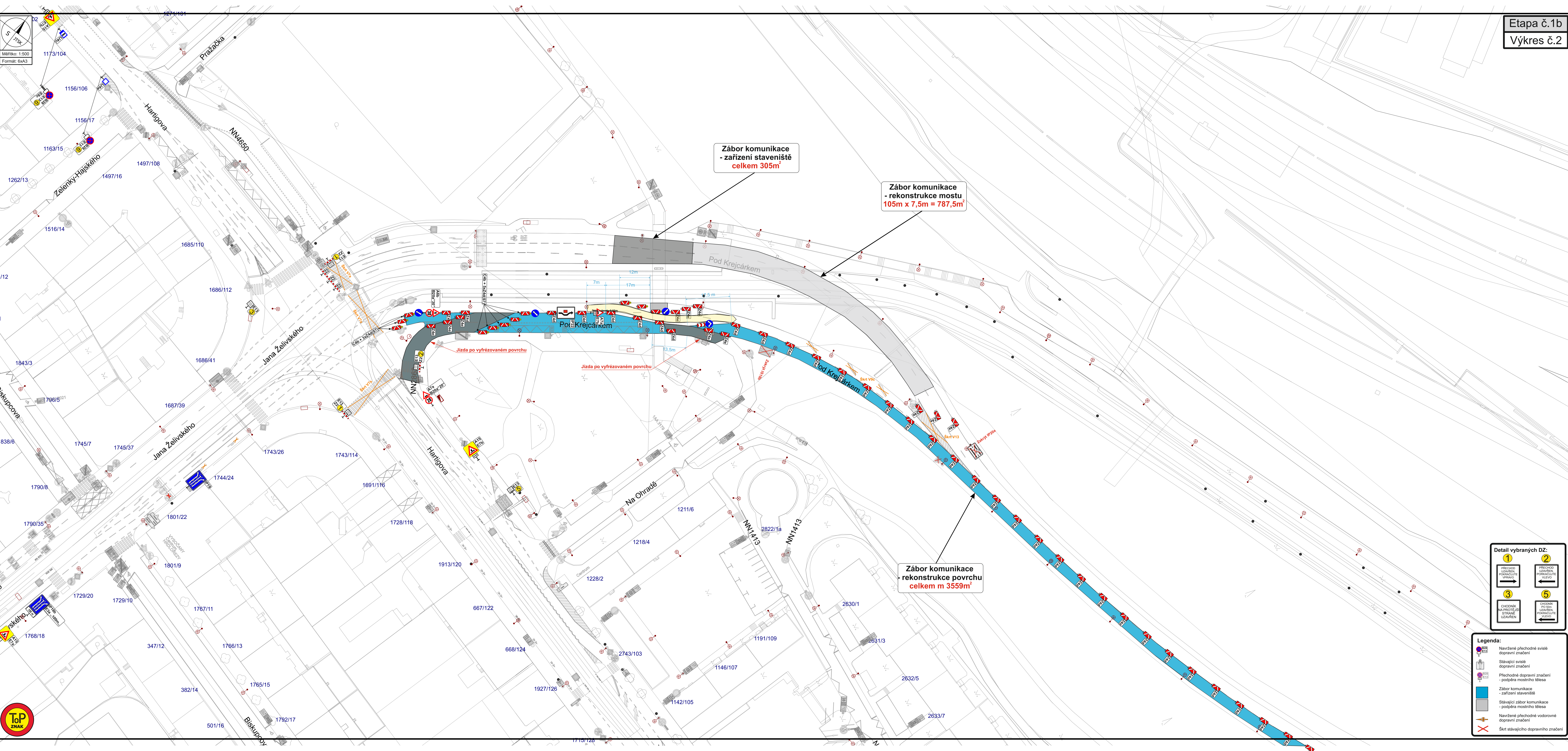
1 PŘECHOD UZAVŘEN POKRAČUJTE VPRÁVO	2 PŘECHOD UZAVŘEN POKRAČUJTE VLEVO
3 CHODNÍK NA PROTIJEŠTŘANÉ UZAVŘEN	4 MIMO VOZIDEL STAVBY
5 CHODNÍK PO ŠIRI UZAVŘEN POKRAČUJTE VLEVO	

Legenda:

- Navržené přechodné svíslé dopravní značení
- Stávající svíslé dopravní značení
- Přechodné dopravní značení - podpora mostního tělesa
- Zábor komunikace - zařízení staveniště
- Stávající zábor komunikace - podpora mostního tělesa
- Navržené přechodné vodorovné dopravní značení
- Škrt stávajícího dopravního značení



Mřítko: 1:500  
Formát: ExA3



Zábor komunikace  
- zařízení staveniště  
celkem 305m<sup>2</sup>

Zábor komunikace  
- rekonstrukce mostu  
105m x 7,5m = 787,5m<sup>2</sup>

Zábor komunikace  
rekonstrukce povrchu  
celkem m 3559m<sup>2</sup>

Detail vybraných DZ:

1 PŘECHOD UZAVŘENÍ POKRAČUJE VPRÁVO	2 PŘECHOD UZAVŘENÍ POKRAČUJE VLEVO
3 CHODNÍK NA PROTIJE STRANĚ UZAVŘENÍ	5 CHODNÍK PO SM. UZAVŘENÍ POKRAČUJE VLEVO

Legenda:

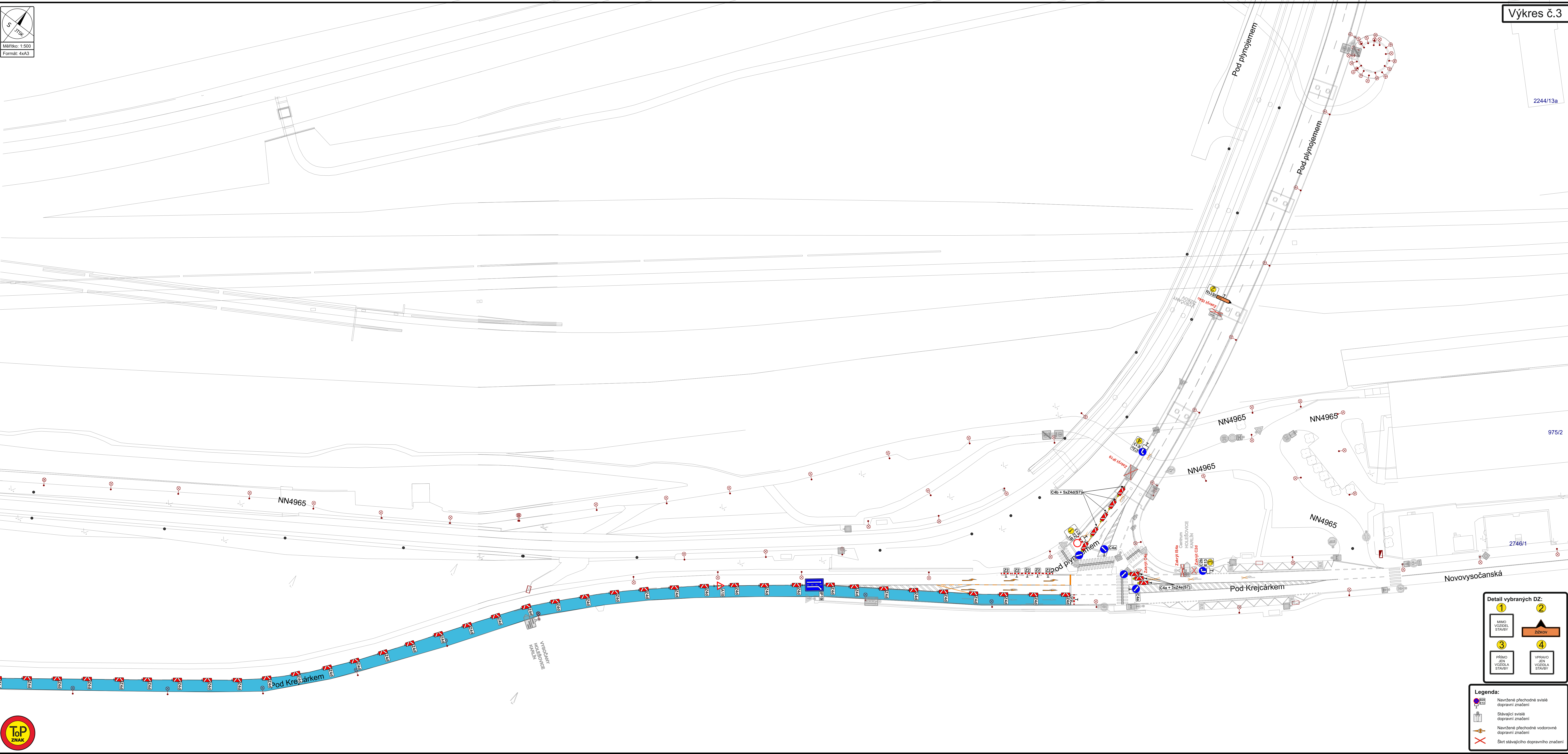
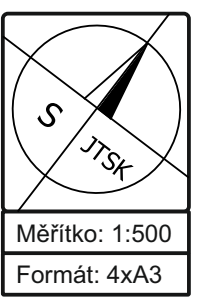
- Navržené přechodné svlé dopravní značení
- Stávající svlé dopravní značení
- Přechodné dopravní značení - podpora mostního tělesa
- Zábor komunikace - zařízení staveniště
- Stávající zábor komunikace - podpora mostního tělesa
- Navržené přechodné vodorovné dopravní značení
- Škrt stávajícího dopravního značení

**Detail vybraných DZ:**

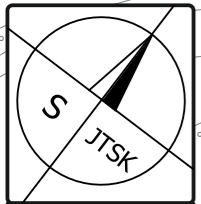
<b>1</b> MIMO VOZIDEL STAVBY	<b>2</b> Žákov
<b>3</b> PŘÍMO JEN VOZIDLA STAVBY	<b>4</b> VPRÁVO JEN VOZIDLA STAVBY

**Legenda:**

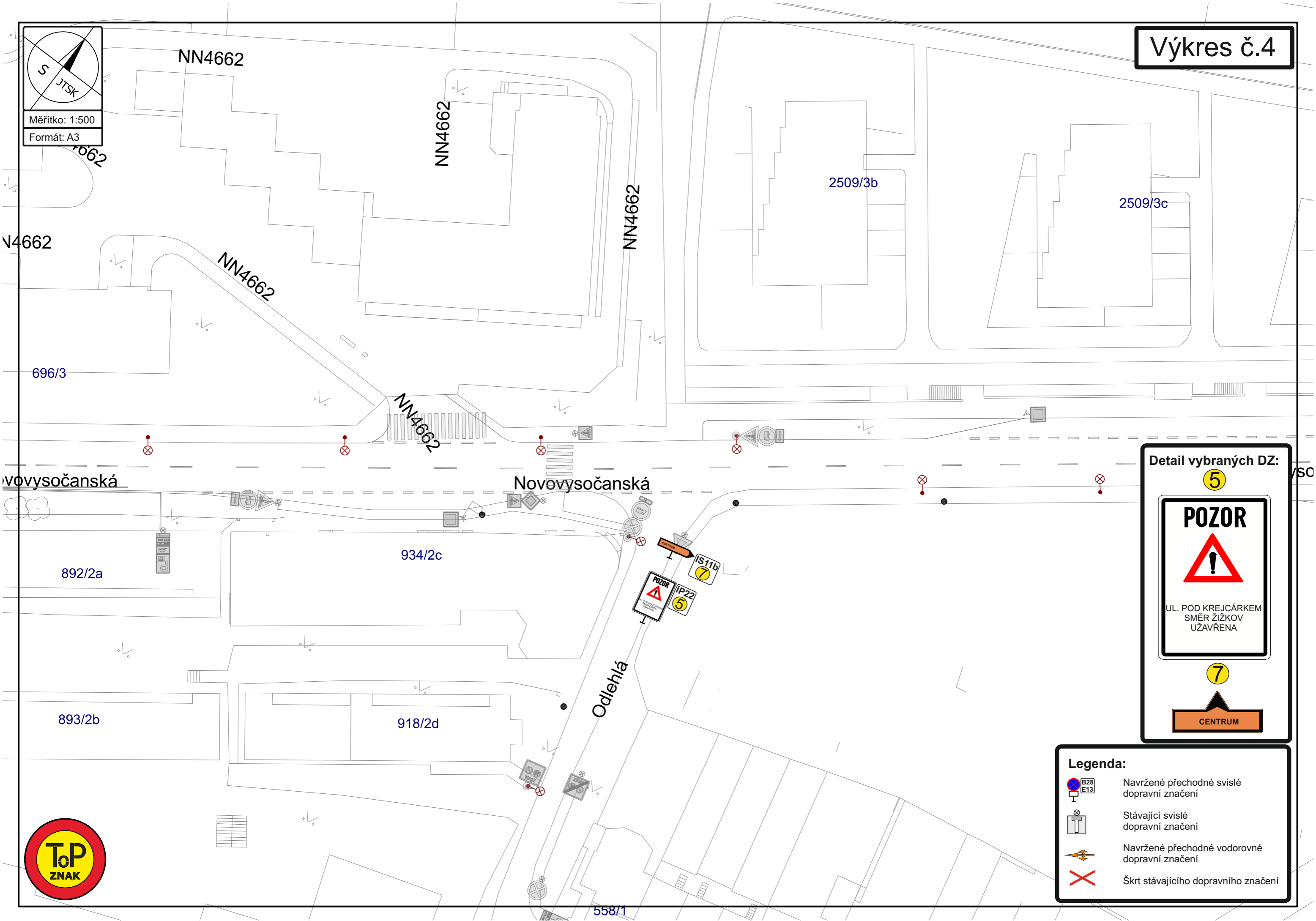
- Navržené přechodné svislé dopravní značení
- Stávající svislé dopravní značení
- Navržené přechodné vodorovné dopravní značení
- Skrt stávajícího dopravního značení



# Výkres č.4



Měřítko: 1:500  
Formát: A3



**Detail vybraných DZ:**

5

POZOR

UL. POD KREJČÁRKEM  
SMĚR ŽIŽKOV  
UZÁVŘENA

7

CENTRUM

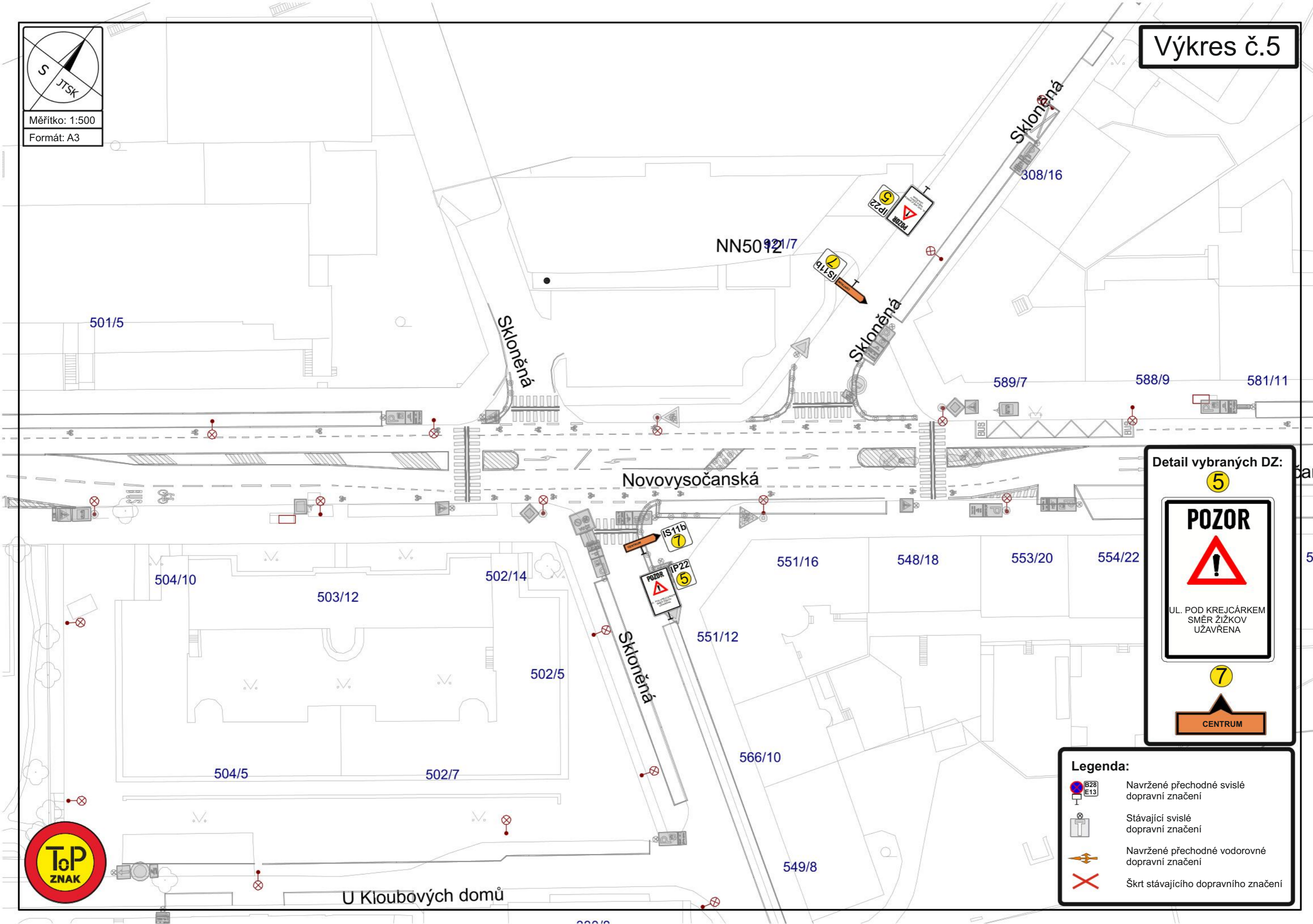
**Legenda:**

- B28 E13 Navržené přechodné svislé dopravní značení
- Stávající svislé dopravní značení
- Navržené přechodné vodorovné dopravní značení
- Škrt stávajícího dopravního značení



# Výkres č.5

S JTSK  
Měřítko: 1:500  
Formát: A3



Detail vybraných DZ:

5

**POZOR**

UL. POD KREJČÁRKEM  
SMĚR ŽIŽKOV  
UŽAVŘENA

7

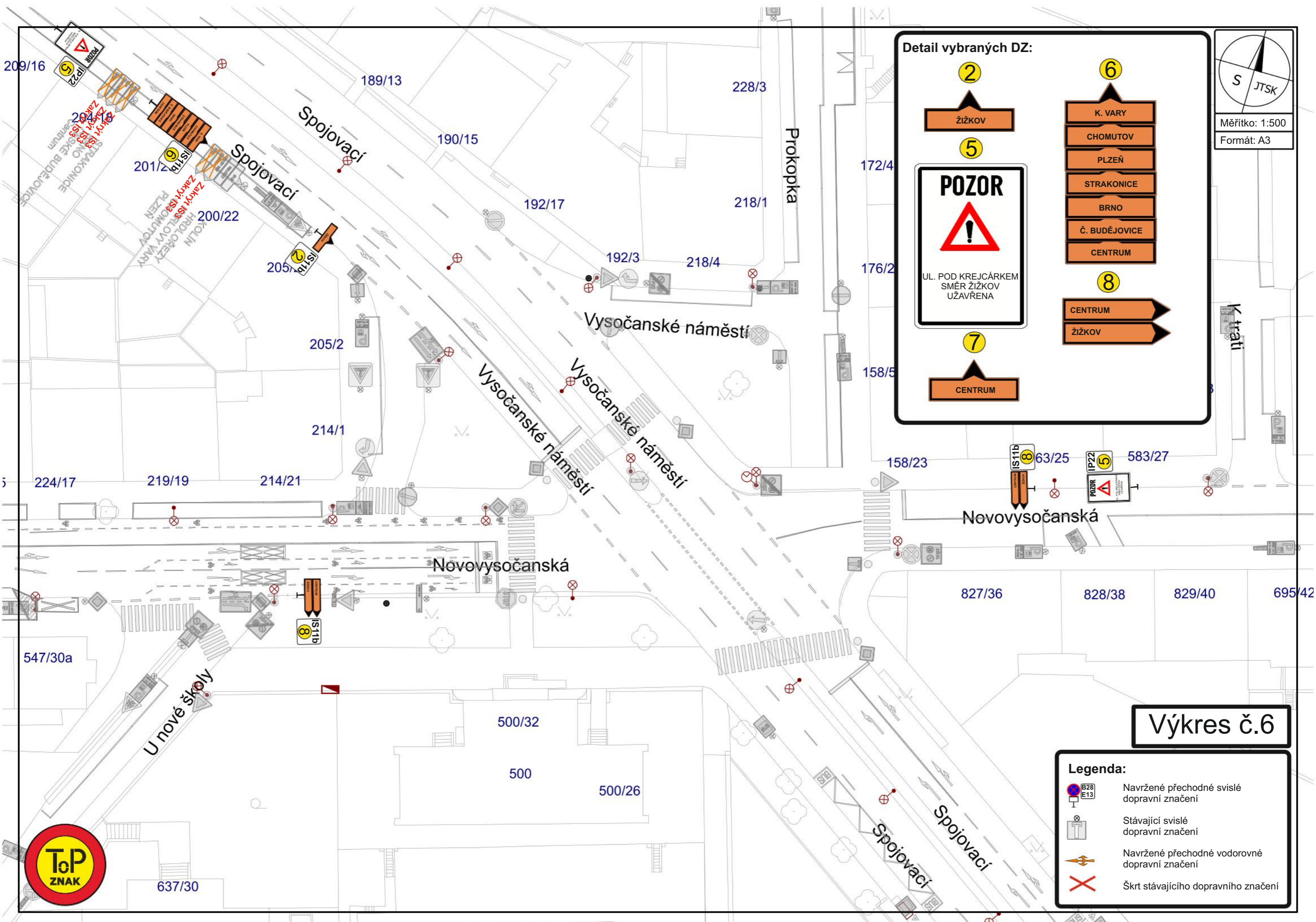
CENTRUM

**Legenda:**

- Navržené přechodné svislé dopravní značení
- Stávající svislé dopravní značení
- Navržené přechodné vodorovné dopravní značení
- Škrt stávajícího dopravního značení



U Kloubových domů



**Detail vybraných DZ:**

2

žižkov

6

K. VARY

CHOMUTOV

PLZEŇ

STRAKONICE

BRNO

Č. BUDĚJOVICE

CENTRUM

5

**POZOR**

UL. POD KREJCÁRKEM  
SMĚR ŽIŽKOV  
UŽAVŘENA

7

CENTRUM

8

CENTRUM

ŽIŽKOV

Měřítko: 1:500  
Formát: A3

### Výkres č.6

- Legenda:**
- B28 E13 Navržené přechodné svislé dopravní značení
  - Stávající svislé dopravní značení
  - Navržené přechodné vodorovné dopravní značení
  - Škrt stávajícího dopravního značení



S JTSK  
Měřítko: 1:500  
Formát: A3



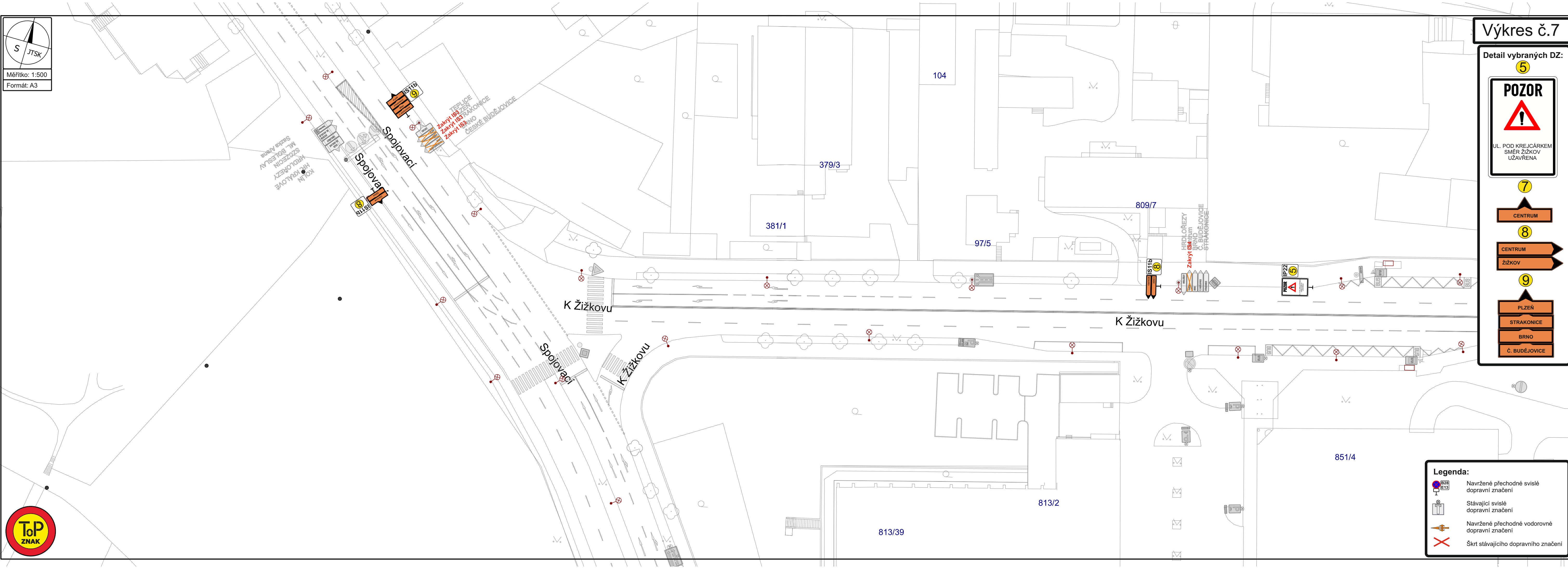
# Výkres č.7

Detail vybraných DZ:

- 5
- POZOR**
- UL. POD KREJČÁRKEM  
SMĚR ŽIŽKOV  
UŽAVŘENA
- 7
- CENTRUM
- 8
- CENTRUM  
ŽIŽKOV
- 9
- PLZEŇ  
STRAKONICE  
BRNO  
Č. BUDĚJOVICE

**Legenda:**

- Navržené přechodné svislé dopravní značení
- Stávající svislé dopravní značení
- Navržené přechodné vodorovné dopravní značení
- Škrt stávajícího dopravního značení




  
 Měřítko: 1:500
   
 Formát: A3







Plastový city blok  
- šířka 0,5m, délka 2m

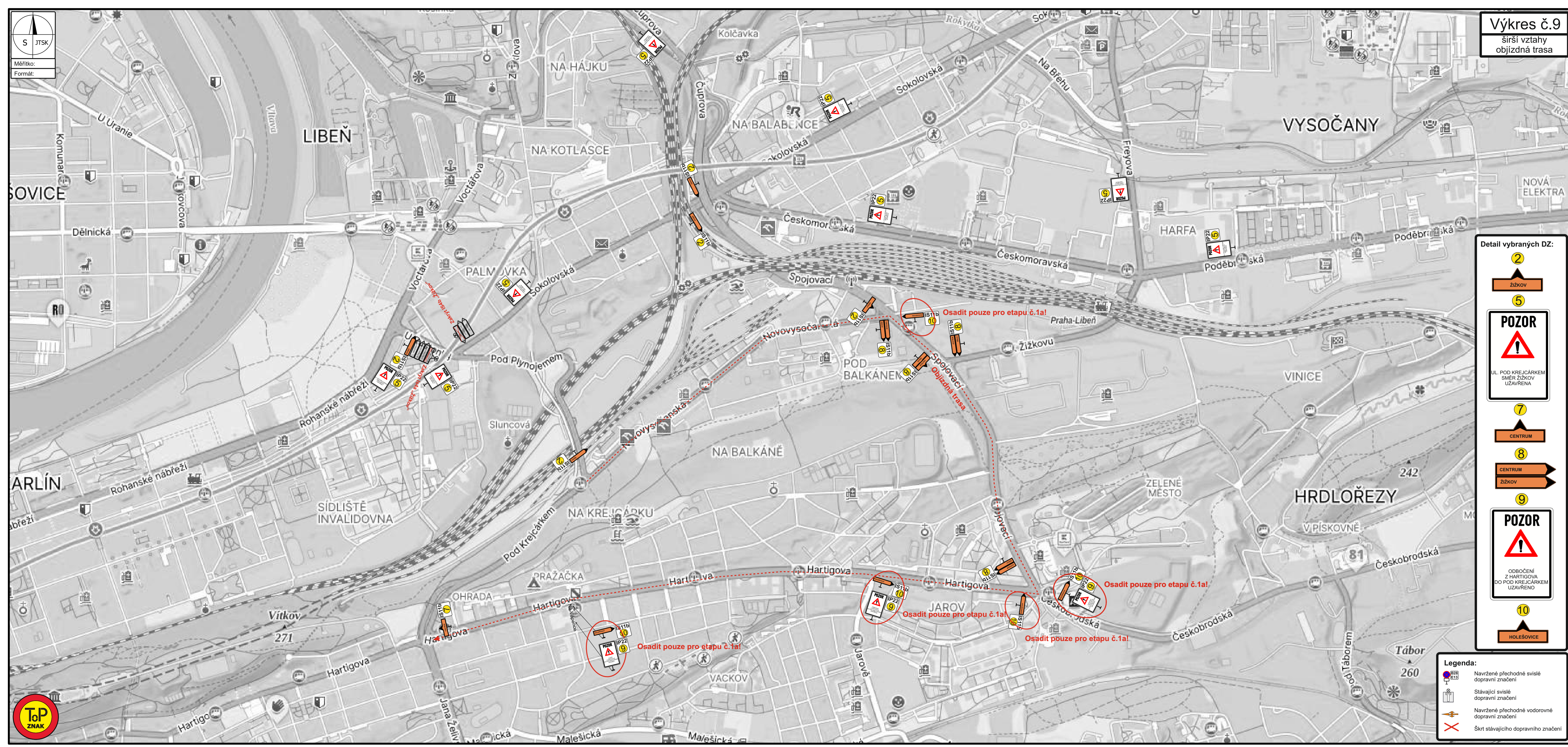
Detail E13 DZ:



**Legenda:**

-  Navržené přechodné svíslé dopravní značení
-  Stávající svíslé dopravní značení
-  Navržené přechodné vodorovné dopravní značení
-  Škrť stávajícího dopravního značení





S JTSK  
Měřítko:  
Formát:

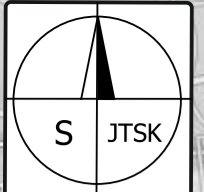
Detail vybraných DZ:

- 2  
žizkov
- 5  
**POZOR**  
UL. POD KREJČÁRKEM  
SMĚR ŽIŽKOV  
UZAVŘENA
- 7  
CENTRUM
- 8  
CENTRUM  
ŽIŽKOV
- 9  
**POZOR**  
ODBOČENÍ  
Z HARTIGOVA  
DO POD KREJČÁRKEM  
UZAVŘENO
- 10  
HOLEŠOVICE

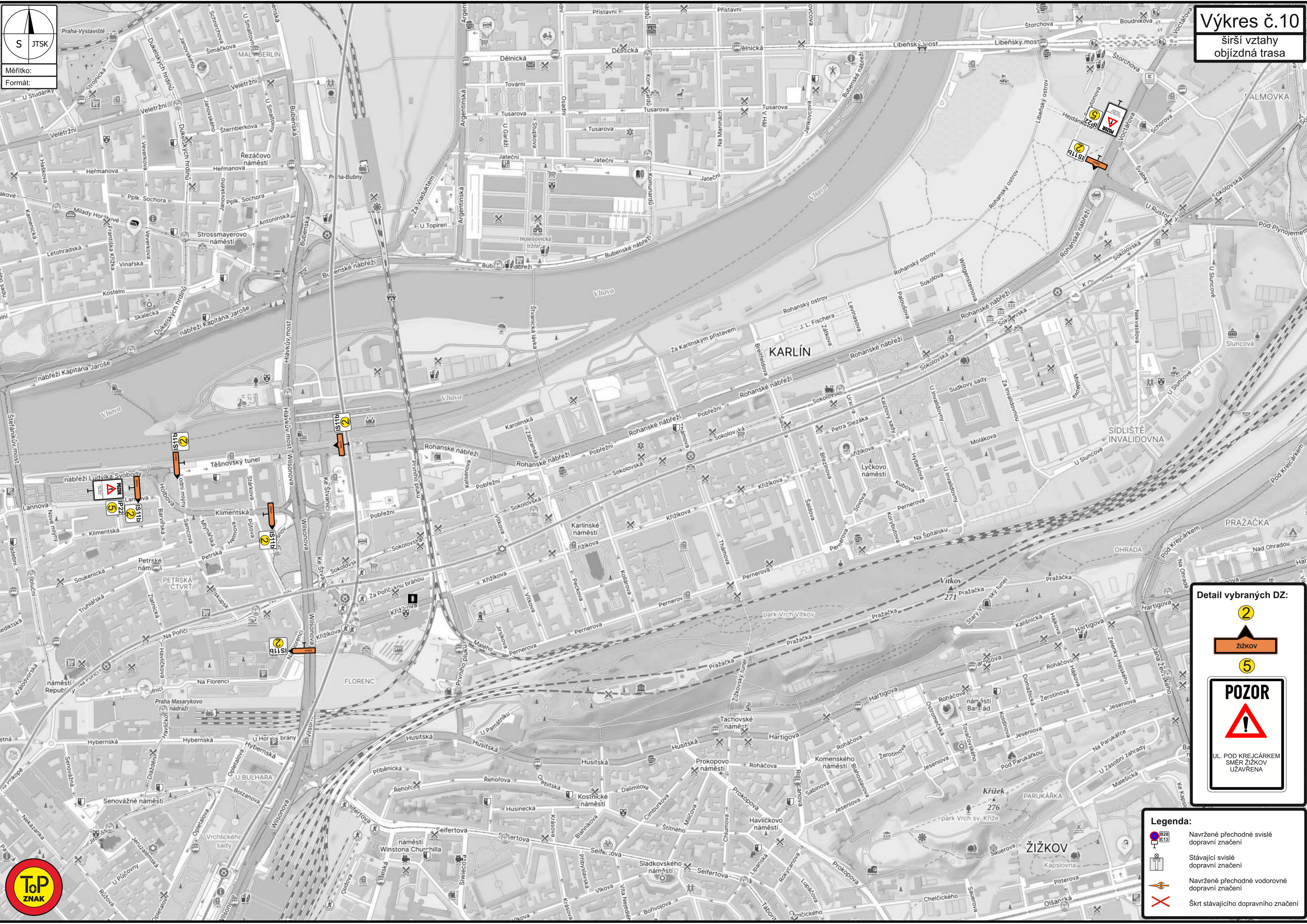
**Legenda:**

- Navržené přechodné svíslé dopravní značení
- Stávající svíslé dopravní značení
- Navržené přechodné vodorovné dopravní značení
- Škrť stávajícího dopravního značení

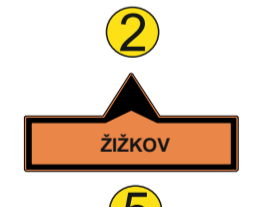




Měřítko:  
Formát:



Detail vybraných DZ:



UL. POD KREJČÁRKEM  
SMĚR ŽIŽKOV  
UZÁVŘENA

Legenda:

- Navržené přechodné svíslé dopravní značení
- Stávající svíslé dopravní značení
- Navržené přechodné vodorovné dopravní značení
- Škrt stávajícího dopravního značení

S JTSK

Měřítko: 1:500

Formát: A4

# Výkres č.11

## náhradní autobusové zastávky

2452/8

2453/10

2454/12

2455/14

2456/16

2457/18

2452/233

2453/235

2454/237

2455/239

2456/241

2457/24

20m



Škrt V13

NN4657



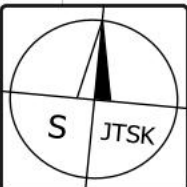
Sběrný dvůr POD ŠANGEMI

2616/240

### Detail vybraných DZ:

1

MIMO BUS  
MHD  
+  
TERMÍN  
PLATNOSTI



Měřítko: 1:500  
Formát: A4

# Výkres č.12

náhradní autobusové zastávky

1776/5

2401/6

2401/21

2402/23

2403/25

2404/27

2405/29

2406/31

2407/33

náměstí

Malešická

40m



Detail vybraných DZ:

1

MIMO BUS  
MHD  
+  
TERMÍN  
PLATNOSTI